

中堅・中小

全国
対象

大規模 成長投資補助金

補助額：上限50億円

補助率：1/3以内

地域の雇用を支える中堅・中小企業が、
足元の人手不足等の課題に対応し、成長していくことを
目指して行う大規模投資を促進します。



申請期間

2026年春頃（予定）



その他の補助金のご相談も承ります。

対象事業者

中堅・中小企業

(常時使用する従業員数が2,000人以下の会社等)

※下記、賃上げ要件を満たすこと
補助事業の終了後3年間の対象事業に関わる
従業員等1人当たり給与支給総額の年平均上
昇率が5.0%以上(100億宣言企業は4.5%以上)

補助額

補助上限額	補助率
50億円	1/3

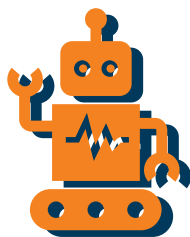
※投資額20億円以上(専門家経費・外注費を除く)
(100億宣言企業は投資額15億円以上)

対象経費

建物費、機械装置費、ソフトウェア費、外注費、専門家経費



工場や倉庫、販売拠点
などの新設や増築



最先端の機械や
省力化できる設備の購入



ソフトウェアの購入や
情報システムの構築

事業の流れ



▼注意事項

- ・ 交付決定を受けた日付以降に契約(発注)を行い、補助事業実施期間内に支払いを完了したものが対象となります。
- ・ オンラインでのみ申請を受け付けます。

お問い合わせ

補助金に関するお問い合わせは、下記までお気軽にお問い合わせください。

☎ 0120-915-147

✉ info@joseikin-now.com

株式会社ナビット 助成金なう事務局
〒102-0074
東京都千代田区九段南1-5-5
九段サウスサイドスクエア8F